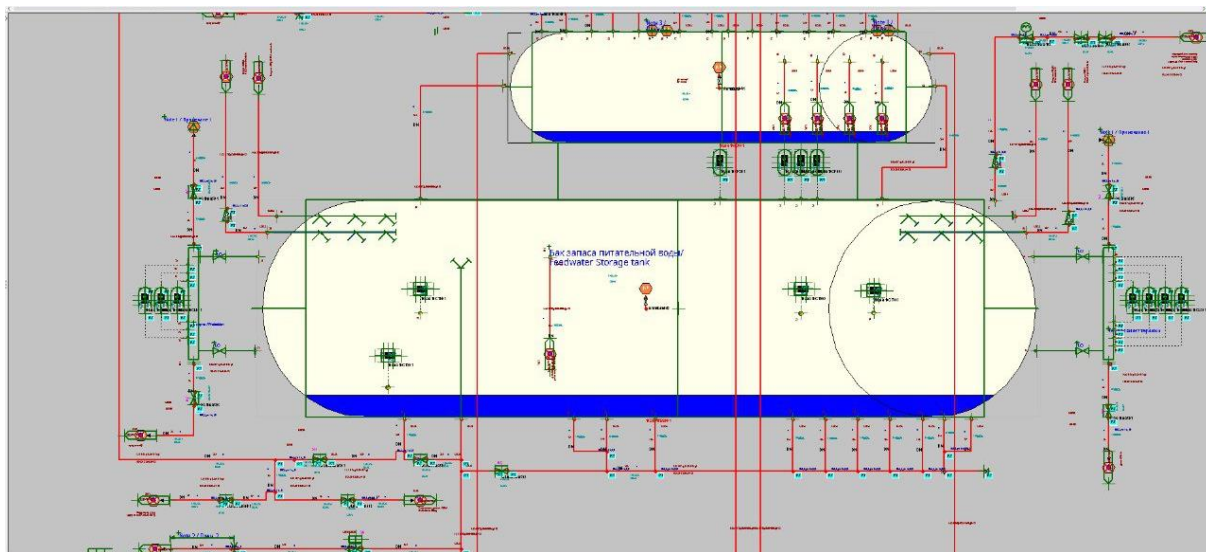


Программный комплекс АСПИРИТ (Автоматизированная Система Поддержки Инженерных Расчетов Инженера Технолога) предназначен для расчетов параметров теплогидравлических сетей с двухфазными негомогенными и неравновесными потоками, а также с произвольным количеством неконденсируемых газов в реальном масштабе времени.

Встроенный кодогенератор создает файлы на языке программирования высокого уровня, содержащие математическую модель, имитирующую работу моделируемой теплогидравлической системы.

В графической среде АСПИРИТ создаются расчетные схемы, моделирующие теплогидравлические системы. Одна задача АСПИРИТ охватывает одну либо несколько технологических систем АЭС или иного объекта. Расчетная схема создается по определенным правилам в графическом редакторе из заранее заготовленного набора элементов, используемых на всех проектах.



АСПИРИТ применяется для оптимизации технических решений при проектировании технологических систем и при разработке моделей полномасштабных и аналитических тренажеров атомных электростанций.

Программный комплекс АСПИРИТ поддерживает как самостоятельную разработку расчетных схем «с нуля», так и автоматическую генерацию схем.

Техническая поддержка пользователей осуществляется с понедельника по пятницу с 9:00 до 18:00 по московскому времени:

- по электронной почте: [getlab@rosatom.ru](mailto:getlab@rosatom.ru).
- по телефону: +7 495 788 04 06.

Прием обращений по электронной почте: круглосуточно.

Фактический почтовый адрес, по которому осуществляется процесс сопровождения:  
117335, г. Москва, Нахимовский проспект, дом 58

Программное обеспечение доступно в версиях для Windows и Linux.

Цена программного обеспечения договорная.

Стоимость экземпляра ПО зависит от потребностей заказчика и рассчитывается индивидуально.

Для определения стоимости напишите нам на адрес электронной почты: [getlab@rosatom.ru](mailto:getlab@rosatom.ru).

Документация, необходимая для эксплуатации ПО: предоставляется по запросу.

Демонстрационная версия ПО: предоставляется по запросу.