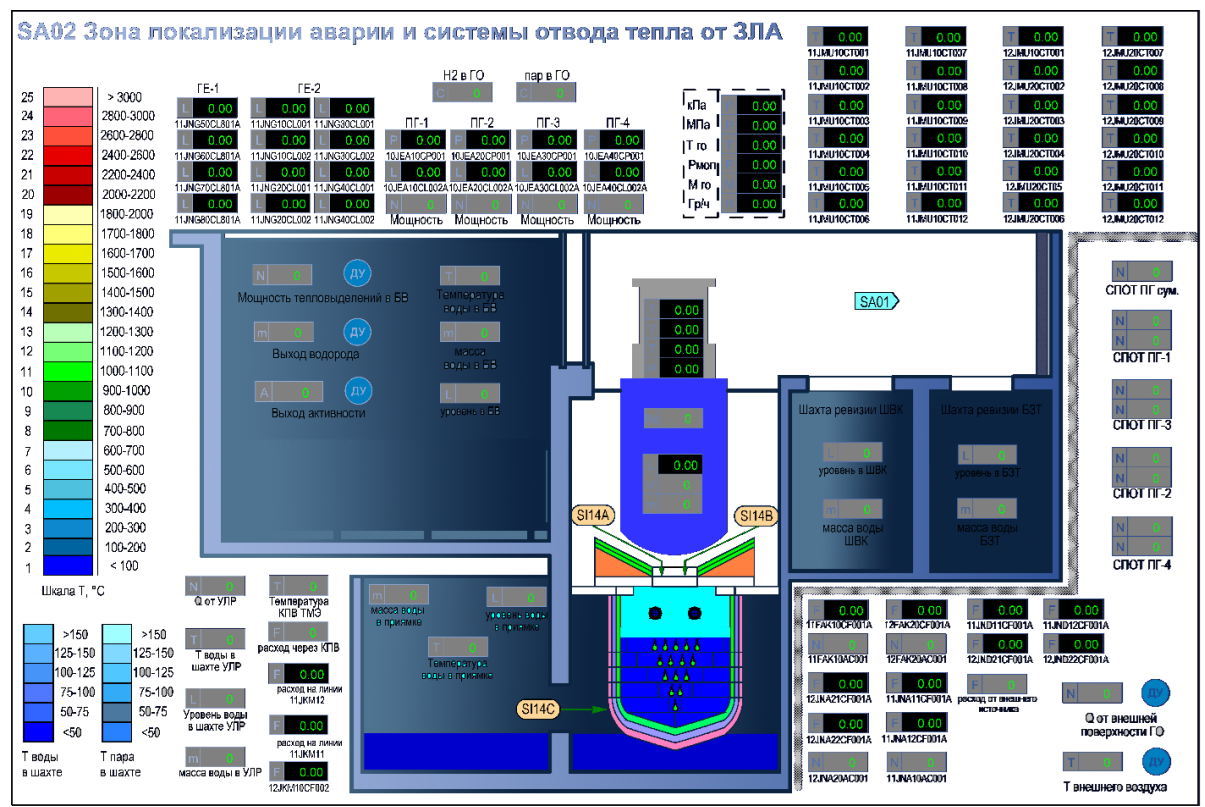


Математическая модель ВВЭР-1000 В-320 для технических средств обучения предназначена для моделирования параметров в реакторном контуре на всем протяжении развития аварии: от исходного события до тяжелой стадии, включая внекорпусную.

В процессе моделирования рассматриваются: изменение теплогидравлических параметров в реакторной установке; разогрев, плавление и деградация активной зоны; поведение расплавленных материалов активной зоны и поле температур в нижней камере реактора и т.д.



Математическая модель ВВЭР-1000 обеспечивает выполнение сквозных расчетов любого аварийного режима, описывает процессы и явления, имеющие место при переходе аварии в тяжелую стадию. Программа позволяет моделировать тяжелые аварии в составе тренажерной математической модели энергоблока; основные сценарии тяжелой аварии всех стадий развития. Программа позволяет рассчитывать: температуры в кассетах, процессы плавления и деградации, образование блокад и локальных бассейнов расплава в активной зоне; взаимодействие расплавленных материалов с внутрикорпусными устройствами и корпусом реактора, прогрев и проплавление корпуса реактора, образование водорода в результате парциркулированной реакции, разгерметизацию тепловыделяющего элемента (ТВЭЛ) и выход радиоактивных продуктов, выпадение расплавленных компонентов активной зоны в подреакторное пространство, взаимодействие с водой, подаваемой на тяжелой стадии аварии.

Программа предназначена для использования на атомных электростанциях, оснащенных энергоблоками АЭС с реактором типа ВВЭР-1000.

Техническая поддержка пользователей осуществляется с понедельника по пятницу с 9:00 до 18:00 по московскому времени:

- по электронной почте: [getlab@rosatom.ru](mailto:getlab@rosatom.ru).
- по телефону: +7 495 788 04 06.

Прием обращений по электронной почте: круглосуточно.

Фактический почтовый адрес, по которому осуществляется процесс сопровождения:  
117335, г. Москва, Нахимовский проспект, дом 58

Программное обеспечение доступно в версиях для Windows и Linux.

Цена программного обеспечения договорная.

Стоимость экземпляра ПО зависит от потребностей заказчика и рассчитывается индивидуально.

Для определения стоимости напишите нам на адрес электронной почты: [getlab@rosatom.ru](mailto:getlab@rosatom.ru).

Документация, необходимая для эксплуатации ПО: предоставляется по запросу.

Демонстрационная версия ПО: предоставляется по запросу.