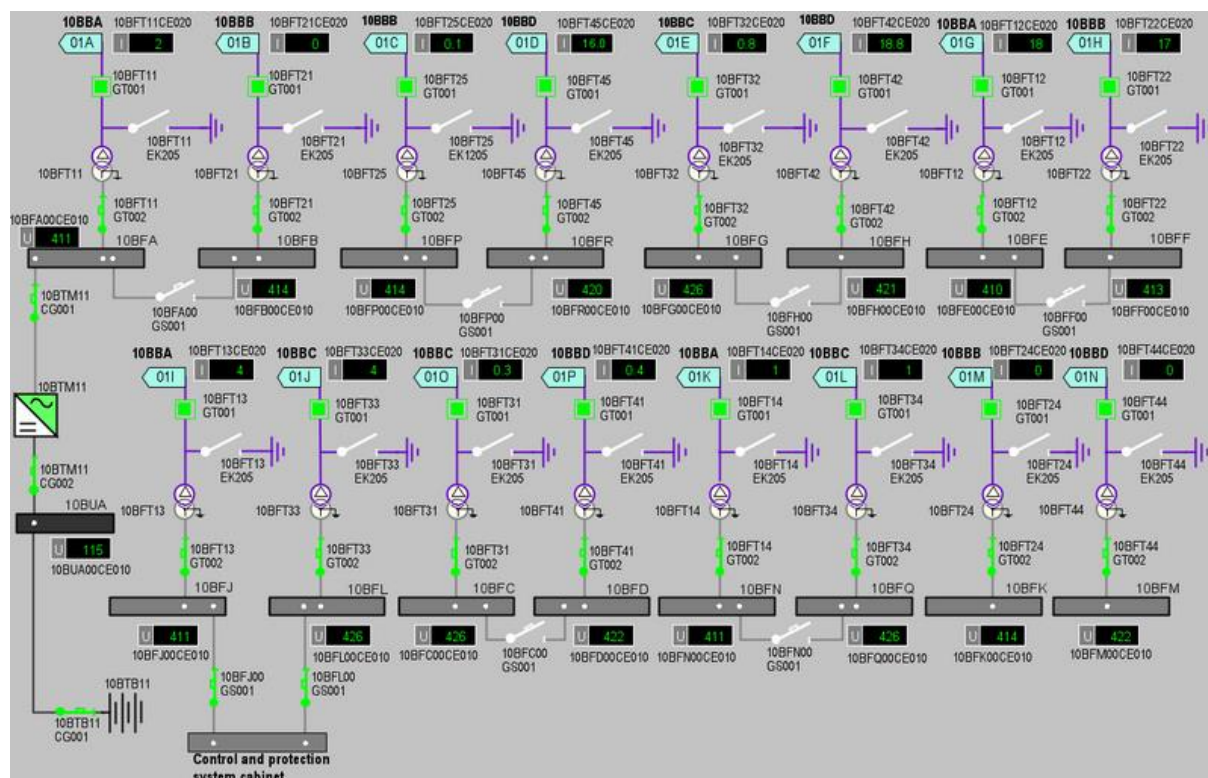


Кодогенератор ELECTROCITY позволяет инженерам максимально просто моделировать сложные электрические схемы. Схема разрабатывается с помощью программного комплекса Системы Автоматического Проектирования Физических Инженерных Расчетов (САПФИР). Инженер-разработчик, используя САПФИР, может создавать базисные узлы, узлы соединений, шины нагрузок, генераторы и электрические участки пути, используя графический интерфейс и технологию drag-and-drop. Непосредственно на экране компьютера инженер-разработчик вводит электрическую схему и определяет ее параметры. Основываясь на топологии схемы и значениях электрических характеристик параметров схемы, ELECTROCITY автоматически создает исходный код математической модели на языке С, файлы начальной инициализации массивов и рассчитывает необходимые константы для последующей компоновки в исполняемый файл математической модели. Исполняемый файл математической модели используется в работе тренажерного комплекса операторов атомных и тепловых электростанций.



ELECTROCITY позволяет моделировать установившиеся режимы работы электрических систем и сетей; электромеханические процессы при пуске асинхронных двигателей (просадка напряжения/частоты, пусковые токи); асинхронный режим в энергосистеме; заряд и разряд аккумуляторных батарей; трехфазные короткие замыкания с учетом сопротивления дуги.

Архитектурно кодогенератор ELECTROCITY представляет собой пакет модулей, имеющий блочно-модульную структуру и функционирующий в исполнительной системе ESUSDS с использованием графической оболочки САПФИР или аналогичной. Структурно кодогенератор ELECTROCITY представляет собой единый исполняемый файл для ОС семейства Windows и Linux (Ubuntu, Astra Linux).

Кодогенератор ELECTROCITY предназначен для комплектации полномасштабных и аналитических тренажеров объектов энергетики (атомных и тепловых электростанций).

Техническая поддержка пользователей осуществляется с понедельника по пятницу с 9:00 до 18:00 по московскому времени:

- по электронной почте: getlab@rosatom.ru.
- по телефону: +7 495 788 04 06.

Прием обращений по электронной почте: круглосуточно.

Фактический почтовый адрес, по которому осуществляется процесс сопровождения:
117335, г. Москва, Нахимовский проспект, дом 58

Программное обеспечение доступно в версиях для Windows и Linux.

Цена программного обеспечения договорная.

Стоимость экземпляра ПО зависит от потребностей заказчика и рассчитывается индивидуально.

Для определения стоимости напишите нам на адрес электронной почты: getlab@rosatom.ru.

Документация, необходимая для эксплуатации ПО: предоставляется по запросу.

Демонстрационная версия ПО: предоставляется по запросу.