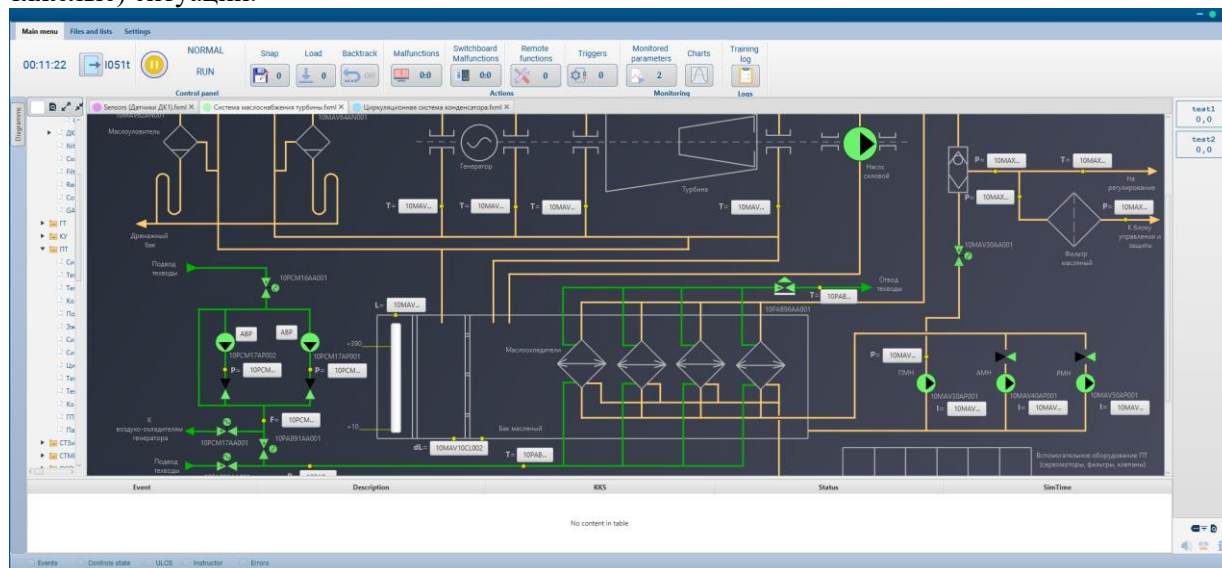


Программное обеспечение ISTATION LITE используется в работе полномасштабных тренажеров, воспроизводящие характеристики объекта управления и штатный оперативный человеко–машинный интерфейс, для подготовки к обучению и обучения операторов и технологического персонала объекта энергетики.

Программное обеспечение ISTATION LITE представляет собой графический интерфейс для управления математической моделью объекта энергетики, и дает возможность инструктору проводить занятия разной степени сложности, симулировать различные аварийные (в т. ч. тяжелые) ситуации.



Программное обеспечение ISTATION PRO:

- обеспечивает реализацию необходимого учебно-методического обеспечения в процессе формирования и совершенствования у обучаемых навыков и умений по управлению энергообъектом в штатных и аварийных ситуациях с гарантированным уровнем его безопасности;
- обеспечивает необходимый графический интерфейс для работы с математической моделью объекта;
- дает возможность инструктору создавать, модифицировать и использовать исходные и промежуточные состояния математической модели, использовать списки воздействий различных типов;
- обеспечивает контроль обученности на всех этапах обучения;
- позволяет инструктору проводить разбор занятий с использованием диаграмм (графиков) процессов, поведения оборудования и пр.

Программное обеспечение ISTATION LITE предназначено для комплектации тренажеров объектов энергетики (атомных и тепловых электростанций).

По сравнению с версией ISTATION PRO версия ISTATION LITE не имеет следующих возможностей: работы в режиме ВОЗВРАТ, работы с отказами щитов управления, работы с триггерными условиями, моделирования времени, ряда возможностей при работе с графиками.

Отличия версий приведены в таблице:

| № п/п | Возможности / функции | iStation Lite | iStation Pro |
|-------|----------------------------|---------------|--------------|
| 1 | Запуск/остановка тренажера | + | + |
| 2 | Выбор исходных режимов | + | + |
| 3 | Режим Возврата | - | + |
| 4 | Системные отказы | + | + |
| 5 | Отказы щитов управления | - | + |

| № п/п | Возможности / функции | iStation Lite | iStation Pro |
|-------|--|---------------|--------------|
| 6 | Имитации локального управления приборами и оборудованием | + | + |
| 7 | Работа с триггерами | - | + |
| 8 | Работа с графиками | + | + |
| 9 | Лог занятия | - | + |
| 10 | Моделирование времени | - | + |
| 11 | Возможности конфигурирования интерфейса | - | + |
| 12 | Расширенные возможности для работы с графиками | - | + |

Техническая поддержка пользователей осуществляется с понедельника по пятницу с 9:00 до 18:00 по московскому времени:

- по электронной почте: getlab@rosatom.ru.
- по телефону: +7 495 788 04 06.

Прием обращений по электронной почте: круглосуточно.

Фактический почтовый адрес, по которому осуществляется процесс сопровождения:
117335, г. Москва, Нахимовский проспект, дом 58

Программное обеспечение доступно в версиях для Windows и Linux.

Цена программного обеспечения договорная.

Стоимость экземпляра ПО зависит от потребностей заказчика и рассчитывается индивидуально.
Для определения стоимости напишите нам на адрес электронной почты: getlab@rosatom.ru.

Документация, необходимая для эксплуатации ПО:

Руководство системного программиста: [«iStation Lite - Руководство системного программиста.pdf»](#)

Руководство пользователя: [«iStation Lite - Руководство пользователя.pdf»](#)

Документация, содержащая описание функциональных характеристик ПО:
[«iStation Lite - Описание ПО.pdf»](#)

Процессы, обеспечивающие поддержание жизненного цикла ПО:

[«iStation Lite - Жизненный цикл ПО.pdf»](#)

Информация об устранении неисправностей в ходе эксплуатации платформы:

[«iStation Lite - Жизненный цикл ПО.pdf»](#)

Информация о совершенствовании платформы:

[«iStation Lite - Жизненный цикл ПО.pdf»](#)

Руководство по установке тестового экземпляра: [«iStation Lite - Руководство по установке тестового экземпляра.pdf»](#)

Демонстрационная версия ПО: [«iSTATIONLite_without_back.zip»](#)